

# 心ひとつに

弥富市立桜小学校  
学校だより  
No.8  
平成27年9月25日

## ブラス・バトン部壮行会

運動会前日の25日（金）、ブラス・バトン部壮行会が開かれました。夏休みから練習してきた部員の中には、初めて楽器やバトンを手にした子もいましたが、粘り強く練習を続け、上達が著しく、見事な演奏・演技を披露してくれました。

凛とした表情で集中力ある演奏・演技が印象的でした。運動会当日も素晴らしい演奏・演技で桜小学校の運動会に華を添えてくれることと思います。

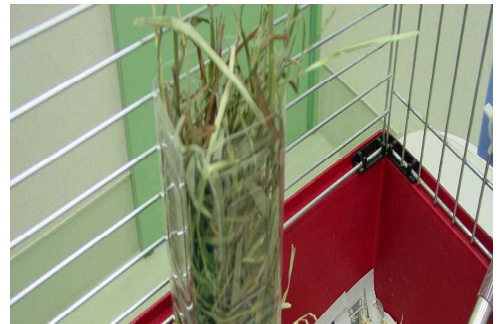
## ありがとうございます。野菜や稲わらのご提供に感謝！

1学期の終わりに野菜や繊維質系の餌の不足が原因で胃の病気にかかり、2羽のウサギが命を落としたことを反省し、各家庭に不要なキャベツやレタスの提供をお願いしましたところ、たくさんの野菜を提供していただきました。ありがとうございました。

また、学校の近くの1商店からもニンジンの葉やキャベツやレタスの提供をしていただいております。ありがとうございます。

さらに、栄南学区の獣医師Mさんが、同学区の農家から稲わらをもらっていただき、桜小学校にいただきました。これは、牧草の代わりに餌として、写真のようにペットボトルに入れて、繊維質の補給をしていきたいと考えています。

地域の方々からの温かいご配慮に感謝申し上げます。



【ペットボトルに入れた稲わら】

## 田中春陽さんに来ていただいています（インターンシップ）

9月24日（木）から愛知大学の学生、田中春陽さんに愛知大学のインターンシップの活動として本校に来ていただいています。田中さんは、毎週木曜日の午前中、桜小学校で一緒に勉強したり、活動されたりします。

24日は、6年松組の教室で学習指導、給食指導の体験をされました。3月までどの学級にも入っていただく予定です。24日の朝、全校児童には自己紹介していただきましたが、保護者の皆様もご承知おきください。

## 運動会の開催について

- ・ 本日、予定した保護者席の場所取りについては、グラウンドの状況が良くないので、26日（土）の午前7時からとさせていただきます。
  - ・ 運動会実施の可否については、メールでもお伝えしたとおり、午前6時30分過ぎにメールで連絡させていただきます。
  - ・ 明日のグラウンド状況、整備状況により、運動会の開始時刻の大幅な変更を余儀なくされる場合についても、メールでお伝えさせていただきます。
- 何かとご心配をおかけしますが、ご理解・ご協力をお願いします。